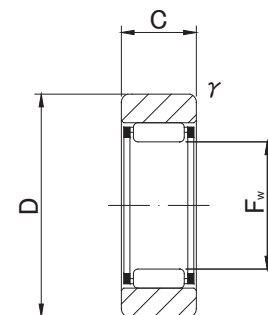


SEGUIDOR DE RODILLOS

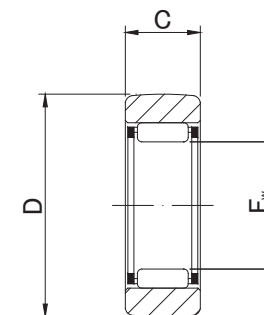
TIPO SEPARABLE SIN ANILLO INTERIOR



RNAS



RNAS



RNAS.R

TIPO RNAS

Grasa prerrellenada

Diámetro de eje (mm)	Designación		Dimensiones (mm)				Capacidad de carga dinámica básica	Capacidad de carga estática básica	Capacidad de carga de pista		Velocidad límite *	Masa		
	Anillo exterior cilíndrico	Anillo exterior coronado (R500)	Fw	D	C	r's mín.			Cr N	Cor N			Anillo exterior cilíndrico N	Anillo exterior coronado N
													rpm	g (aprox.)
7	RNAS 5	RNAS 5R	7 ^{+0.022} / _{+0.013}	16	7.8	0.3	2 740	2 390	2 350	1 080	30 000	8.9		
10	RNAS 6	RNAS 6R	10 ^{+0.027} / _{+0.016}	19	9.8	0.3	4 120	4 550	3 530	1 370	20 000	13.9		
12	RNAS 8	RNAS 8R	12 ^{+0.027} / _{+0.016}	24	9.8	0.6	5 680	5 890	4 020	1 860	17 000	23.5		
14	RNAS10	RNAS10R	14 ^{+0.027} / _{+0.016}	30	11.8	1	9 700	9 670	5 590	2 450	15 000	42.5		
16	RNAS12	RNAS12R	16 ^{+0.027} / _{+0.016}	32	11.8	1	10 400	10 900	5 980	2 740	13 000	49.5		
20	RNAS15	RNAS15R	20 ^{+0.033} / _{+0.020}	35	11.8	1	12 300	14 300	6 570	3 140	10 000	50		
22	RNAS17	RNAS17R	22 ^{+0.033} / _{+0.020}	40	15.8	1	17 400	20 900	10 900	3 720	9 500	90		
25	RNAS20	RNAS20R	25 ^{+0.033} / _{+0.020}	47	15.8	1	19 200	24 500	12 700	4 610	8 500	135		
30	RNAS25	RNAS25R	30 ^{+0.033} / _{+0.020}	52	15.8	1	20 700	28 400	14 100	5 290	7 000	152		
38	RNAS30	RNAS30R	38 ^{+0.041} / _{+0.025}	62	19.8	1	30 300	45 400	22 100	6 660	5 500	255		
42	RNAS35	RNAS35R	42 ^{+0.041} / _{+0.025}	72	19.8	1	32 200	50 600	25 700	8 130	5 000	375		
50	RNAS40	RNAS40R	50 ^{+0.041} / _{+0.025}	80	19.8	1.5	35 700	61 100	26 900	9 310	4 000	420		
55	RNAS45	RNAS45R	55 ^{+0.049} / _{+0.030}	85	19.8	1.5	37 100	66 400	28 500	10 100	4 000	460		
60	RNAS50	RNAS50R	60 ^{+0.049} / _{+0.030}	90	19.8	1.5	38 700	71 800	30 200	11 000	3 500	500		

* Ideal para lubricación con grasa. En caso de lubricación con aceite, se permitirá hasta el 130 % de este valor.

TOLERANCIA DE ANILLOS EXTERIORES (µm)

TIPO	Anillo exterior cilíndrico	Anillo exterior coronado
RNAS5	0/-8	0/-50
RNAS6,RNAS8,RNAS10	0/-9	0/-50
RNAS12,RNAS15,RNAS17,RNAS20	0/-11	0/-50
RNAS25,RNAS30,RNAS35,RNAS40	0/-13	0/-50
RNAS45,RNAS50	0/-15	0/-50