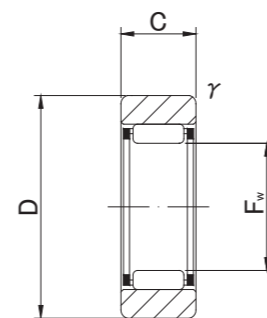
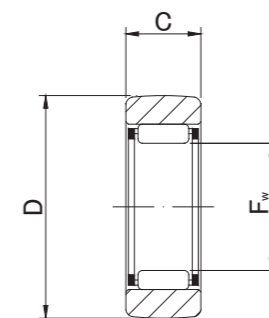




RNAS...M



RNAS...M



RNAS...MR

TIPO RNAS...M

Grasa prerrellenada

Diámetro de eje (mm)	Designación		Dimensiones (mm)				Capacidad de carga dinámica básica	Capacidad de carga estática básica	Capacidad de carga de pista		Velocidad límite *	Masa		
	Anillo exterior cilíndrico	Anillo exterior coronado (R500)	Fw	D	C	r _s mín.			Cr N	Cor N			Anillo exterior cilíndrico N	Anillo exterior coronado N
7	RNAS 5M	RNAS 5MR	7 ^{+0.022} / _{+0.013}	16	7.8	0.3	2 520	2 190	2 350	1 080	30 000	8.9		
10	RNAS 6M	RNAS 6MR	10 ^{+0.027} / _{+0.016}	19	9.8	0.3	3 790	4 180	3 530	1 370	20 000	13.9		
12	RNAS 8M	RNAS 8MR	12 ^{+0.027} / _{+0.016}	24	9.8	0.6	5 220	5 410	4 020	1 860	17 000	23.5		
14	RNAS10M	RNAS10MR	14 ^{+0.027} / _{+0.016}	30	11.8	1	8 920	8 890	5 590	2 450	15 000	42.5		
16	RNAS12M	RNAS12MR	16 ^{+0.027} / _{+0.016}	32	11.8	1	9 560	10 020	5 980	2 740	13 000	49.5		
20	RNAS15M	RNAS15MR	20 ^{+0.033} / _{+0.020}	35	11.8	1	11 310	13 150	6 570	3 140	10 000	50		
22	RNAS17M	RNAS17MR	22 ^{+0.033} / _{+0.020}	40	15.8	1	16 000	19 220	10 900	3 720	9 500	90		
25	RNAS20M	RNAS20MR	25 ^{+0.033} / _{+0.020}	47	15.8	1	17 660	22 540	12 700	4 610	8 500	135		
30	RNAS25M	RNAS25MR	30 ^{+0.033} / _{+0.020}	52	15.8	1	19 040	26 120	14 100	5 290	7 000	152		
38	RNAS30M	RNAS30MR	38 ^{+0.041} / _{+0.025}	62	19.8	1	27 870	41 760	22 100	6 660	5 500	255		
42	RNAS35M	RNAS35MR	42 ^{+0.041} / _{+0.025}	72	19.8	1	29 620	46 550	25 700	8 130	5 000	375		
50	RNAS40M	RNAS40MR	50 ^{+0.041} / _{+0.025}	80	19.8	1.5	32 840	56 210	26 900	9 310	4 000	420		
55	RNAS45M	RNAS45MR	55 ^{+0.049} / _{+0.030}	85	19.8	1.5	34 130	61 080	28 500	10 100	4 000	460		
60	RNAS50M	RNAS50MR	60 ^{+0.049} / _{+0.030}	90	19.8	1.5	35 600	66 050	30 200	11 000	3 500	500		

* Ideal para lubricación con grasa. En caso de lubricación con aceite, se permitirá hasta el 130 % de este valor.

TOLERANCIA DE ANILLOS EXTERIORES

TIPO	Anillo exterior cilíndrico	Anillo exterior coronado
RNAS5M	0/-8	0/-50
RNAS6M,RNAS8M,RNAS10M	0/-9	0/-50
RNAS12M,RNAS15M,RNAS17M,RNAS20M	0/-11	0/-50
RNAS25M,RNAS30M,RNAS35M,RNAS40M	0/-13	0/-50
RNAS45M,RNAS50M	0/-15	0/-50