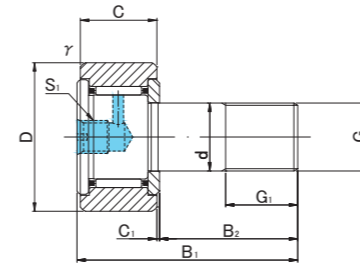




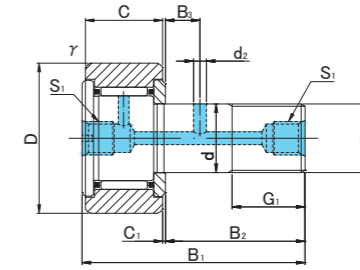
CFT



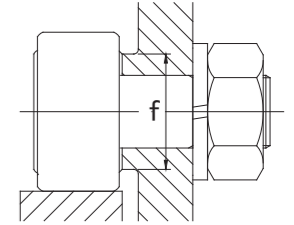
CFT..V



CFT6(V)~CFT10-1(V)



CFT12(V)~CFT18(V)



TIPO CFT

Grasa prerrellenada

Diámetro del espárrago (mm)	Designación				Dimensiones (mm)													Capacidad de carga dinámica básica	Capacidad de carga estática básica	Carga máxima permisible	Velocidad límite *	Capacidad de carga de pista		Par de apriete máximo	Masa	
	Anillo exterior cilíndrico		Anillo exterior coronado R500(CF6 ~ CF18)		D	C	d	G	G1	B1	B2	B3	C1	S1	d2	r/s mín.	f mín.					Cr N	Cor N			N
6	0 -0.012	CFT 6	CFT 6UU	CFT 6R														CFT 6UUR	16	11	6			M6x1	8	
		CFT 6V	CFT 6VUU	CFT 6VR	CFT 6VUUR	6 960	8 530	2 110	12 000																	
8	0 -0.015	CFT 8	CFT 8UU	CFT 8R	CFT 8UUR	19	11	8	M8x1.25	10	32	20	—	0.6	M6x0.75	—	0.3	13	4 310	4 710	4 710	20 000	4 020	1 370	8	28.5
		CFT 8V	CFT 8VUU	CFT 8VR	CFT 8VUUR																					
10	0 -0.015	CFT10	CFT10UU	CFT10R	CFT10UUR	22	12	10	M10x1.25	12	36	23	—	0.6	M6x0.75	—	0.3	15	5 390	6 860	6 860	17 000	4 700	1 670	15	45
		CFT10V	CFT10VUU	CFT10VR	CFT10VUUR																					
10	0 -0.015	CFT10-1	CFT10-1UU	CFT10-1R	CFT10-1UUR	26	12	10	M10x1.25	12	36	23	—	0.6	M6x0.75	—	0.3	15	5 390	6 860	6 860	17 000	5 490	2 060	15	60
		CFT10-1V	CFT10-1VUU	CFT10-1VR	CFT10-1VUUR																					
12	0 -0.018	CFT12	CFT12UU	CFT12R	CFT12UUR	30	14	12	M12x1.5	13	40	25	6	0.6	M6x0.75	3	0.6	20	7 940	9 800	9 800	14 000	7 060	2 450	22	95
		CFT12V	CFT12VUU	CFT12VR	CFT12VUUR																					
12	0 -0.018	CFT12-1	CFT12-1UU	CFT12-1R	CFT12-1UUR	32	14	12	M12x1.5	13	40	25	6	0.6	M6x0.75	3	0.6	20	7 940	9 800	9 800	14 000	7 450	2 740	22	105
		CFT12-1V	CFT12-1VUU	CFT12-1VR	CFT12-1VUUR																					
16	0 -0.018	CFT16	CFT16UU	CFT16R	CFT16UUR	35	18	16	M16x1.5	17	52	32.5	8	0.8	Rc1/8	3	0.6	24	12 050	18 330	18 330	10 000	11 200	3 140	58	170
		CFT16V	CFT16VUU	CFT16VR	CFT16VUUR																					
18	0 -0.018	CFT18	CFT18UU	CFT18R	CFT18UUR	40	20	18	M18x1.5	19	58	36.5	8	0.8	Rc1/8	3	1	26	14 700	25 200	25 200	8 500	14 400	3 720	87	250
		CFT18V	CFT18VUU	CFT18VR	CFT18VUUR																					

* Sin sellos, ideal para lubricación con grasa. En caso de lubricación con aceite, hasta se permitirá hasta el 130 % de este valor, y el 70 % de este valor se aplicará para tipos con sellos.

TOLERANCIA DE ANILLOS EXTERIORES (µm)

TIPO	Anillo exterior cilíndrico	Anillo exterior coronado
CF6	0/-8	0/-50
CF8,CF10,CF10-1,CF12	0/-9	0/-50
CF12-1,CF16,CF18,CF20-1	0/-11	0/-50
CF20,CF24,CF24-1,CF30	0/-13	0/-50
CF30-1,CF30-2	0/-15	0/-50

ACCESORIOS

TIPO	TIPO
Todos los tipos	TUERCA Fijada

SEGUIDOR DE LEVA

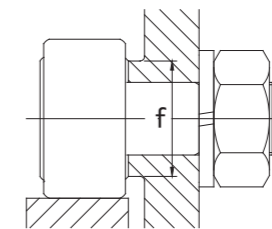
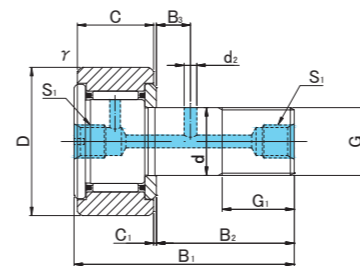
TIPO CON ORIFICIO DE ROSCADO LUBRICADO
CON RANURA PARA DESTORNILLADOR



CFT



CFT..V



TIPO CFT

Grasa prerrellenada

Diámetro del espárrago (mm)	Designación				Dimensiones (mm)										Capacidad de carga dinámica básica	Capacidad de carga estática básica	Carga máxima permisible	Velocidad límite *	Capacidad de carga de pista		Par de apriete máximo	Masa				
	Anillo exterior cilíndrico		Anillo exterior coronado R1000(CF20 ≤)		D	C	d	G	G1	B1	B2	B3	C1	S1					d2	r _s mín.			f mín.	Cr N	Cor N	N
Tolerancia de h7	Sin sellos	Con sellos	Sin sellos	Con sellos											Anillo exterior cilíndrico	Anillo exterior coronado										
20	0 -0.021	CFT20	CFT20UU	CFT20R	CFT20UUR	52	24	20	M20x1.5	21	66	40.5	9	0.8	Rc1/8	4	1	36	20 680	34 600	32 140	7 000	23 200	8 230	120	460
		CFT20V	CFT20VUU	CFT20VR	CFT20VUUR																					
20	0 -0.021	CFT20-1	CFT20-1UU	CFT20-1R	CFT20-1UUR	47	24	20	M20x1.5	21	66	40.5	9	0.8	Rc1/8	4	1	36	20 680	34 600	32 140	7 000	21 000	7 150	120	385
		CFT20-1V	CFT20-1VUU	CFT20-1VR	CFT20-1VUUR																					
24	0 -0.021	CFT24	CFT24UU	CFT24R	CFT24UUR	62	29	24	M24x1.5	25	80	49.5	11	0.8	Rc1/8	4	1	40	30 480	52 630	49 500	6 500	34 200	10 500	220	815
		CFT24V	CFT24VUU	CFT24VR	CFT24VUUR																					
24	0 -0.021	CFT24-1	CFT24-1UU	CFT24-1R	CFT24-1UUR	72	29	24	M24x1.5	25	80	49.5	11	0.8	Rc1/8	4	1	40	30 480	52 630	49 500	6 500	39 800	12 900	220	1 140
		CFT24-1V	CFT24-1VUU	CFT24-1VR	CFT24-1VUUR																					
30	0 -0.021	CFT30	CFT30UU	CFT30R	CFT30UUR	80	35	30	M30x1.5	32	100	63	15	1	Rc1/8	4	1	46	45 370	85 060	73 700	5 000	52 600	14 900	450	1 870
		CFT30V	CFT30VUU	CFT30VR	CFT30VUUR																					
30	0 -0.021	CFT30-1	CFT30-1UU	CFT30-1R	CFT30-1UUR	85	35	30	M30x1.5	32	100	63	15	1	Rc1/8	4	1	46	45 370	85 060	73 700	5 000	56 000	16 100	450	2 030
		CFT30-1V	CFT30-1VUU	CFT30-1VR	CFT30-1VUUR																					
30	0 -0.021	CFT30-2	CFT30-2UU	CFT30-2R	CFT30-2UUR	90	35	30	M30x1.5	32	100	63	15	1	Rc1/8	4	1	46	45 370	85 060	73 700	5 000	59 300	17 300	450	2 220
		CFT30-2V	CFT30-2VUU	CFT30-2VR	CFT30-2VUUR																					

* Sin sellos, ideal para lubricación con grasa. En caso de lubricación con aceite, hasta se permitirá hasta el 130 % de este valor, y el 70 % de este valor se aplicará para tipos con sellos.

TOLERANCIA DE ANILLOS EXTERIORES (µm)

TIPO	Anillo exterior cilíndrico	Anillo exterior coronado
CF6	0/-8	0/-50
CF8,CF10,CF10-1,CF12	0/-9	0/-50
CF12-1,CF16,CF18,CF20-1	0/-11	0/-50
CF20,CF24,CF24-1,CF30	0/-13	0/-50
CF30-1,CF30-2	0/-15	0/-50

ACCESORIOS

TIPO	TUERCA
Todos los tipos	Fijada