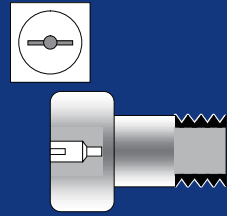


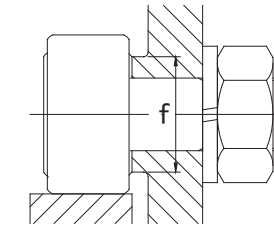
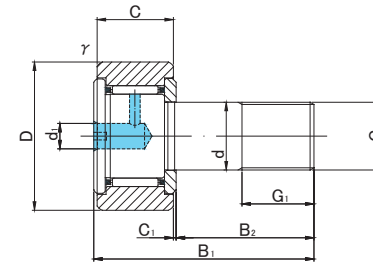
SEGUIDOR DE LEVA CON RANURA PARA DESTORNILLADOR



CF



CF.V



TIPO CF

Grasa prerrellenada

Diámetro del espárrago (mm)	Tolerancia de h7	Designación				Dimensiones (mm)												Capacidad de carga dinámica básica	Capacidad de carga estática básica	Carga máxima permisible	Velocidad límite *	Capacidad de carga de pista		Par de apriete máximo	Masa					
		Anillo exterior cilíndrico		Anillo exterior coronado R250(CF5) R500(CF6 ~ CF10-1)		D	C	d	G	G1	B1	B2	C1	d1	r _s mín.	f mín.	Cr N					Cor N	N			rpm	Anillo exterior cilíndrico N	Anillo exterior coronado N	N-m	g (aprox.)
		Sin sellos	Con sellos	Sin sellos	Con sellos																									
5	0 -0.012	CF 5	CF 5UU	CF 5R	CF 5UUR	13	9	5	M5x0.8	7.5	23	13	0.5	3.1	0.3	9.7	3 140	2 770	1 420	29 000	2 250	530	2	10.5						
		CF 5V	CF 5VUU	CF 5VR	CF 5VUUR																				5 100	5 500	1 420	11 600		
6	0 -0.012	CF 6	CF 6UU	CF 6R	CF 6UUR	16	11	6	M6x1	8	28	16	0.6	4	0.3	11	3 630	3 630	2 110	25 000	3 430	1 080	3	18.5						
		CF 6V	CF 6VUU	CF 6VR	CF 6VUUR																				6 960	8 530	2 110	12 000		
8	0 -0.015	CF 8	CF 8UU	CF 8R	CF 8UUR	19	11	8	M8x1.25	10	32	20	0.6	4	0.3	13	4 310	4 710	4 710	20 000	4 020	1 370	8	28.5						
		CF 8V	CF 8VUU	CF 8VR	CF 8VUUR																				8 130	11 170	4 710	9 000		
10	0 -0.015	CF10	CF10UU	CF10R	CF10UUR	22	12	10	M10x1.25	12	36	23	0.6	4	0.3	15	5 390	6 860	6 860	17 000	4 700	1 670	15	45						
		CF10V	CF10VUU	CF10VR	CF10VUUR																				9 510	14 500	7 450	7 500		
10	0 -0.015	CF10-1	CF10-1UU	CF10-1R	CF10-1UUR	26	12	10	M10x1.25	12	36	23	0.6	4	0.3	15	5 390	6 860	6 860	17 000	5 490	2 060	15	60						
		CF10-1V	CF10-1VUU	CF10-1VR	CF10-1VUUR																				9 510	14 500	7 450	7 500		

* Sin sellos, ideal para lubricación con grasa. En caso de lubricación con aceite, hasta se permitirá hasta el 130 % de este valor, y el 70 % de este valor se aplicará para tipos con sellos.

TOLERANCIA DE ANILLOS EXTERIORES

TIPO	Anillo exterior cilíndrico	Anillo exterior coronado
CF5,CF6	0/-8	0/-50
CF8,CF10,CF10-1	0/-9	0/-50

ACCESORIOS

TIPO	TAPÓN DE RESINA	TUERCA
CF5	—	Fijada
CF6/CF8/CF10/CF10-1	φ 4 Fijada	Fijada