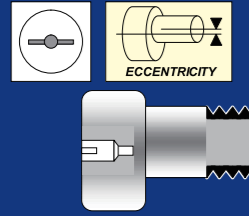


# 凸轮从动件

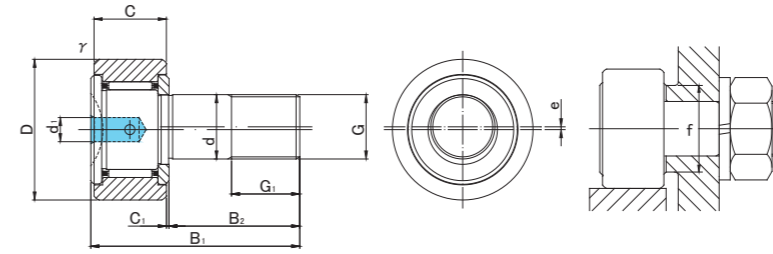
偏心型  
头部带螺丝刀槽



CFH



CFH.V



## CFH 类型

预包装润滑脂

螺柱直径 (mm)	类型代号				尺寸 (mm)												基本额定 动负荷	基本额定 静负荷	最大 允许载荷	允许转速 *	轨道载荷能力		最大 拧紧力矩	质量	
	圆筒外圈	球面外圈 R500		尺寸 (mm)												圆筒外圈 N					球面外圈 N				
h7公差	无密封圈	带密封圈	无密封圈	带密封圈	D	C	d	G	G1	B1	B2	C1	d1	rs 最小	e	f 最小	Cr N	Cor N	N	rpm	圆筒外圈 N	球面外圈 N	N·m	g (大约)	
6	0 -0.012	CFH 6	CFH 6UU	CFH 6R	CFH 6UUR	16	11	6	M6x1	8	28	16	0.6	4	0.3	0.25	11	3 630	3 630	2 110	25 000	3 430	1 080	3	18.5
		CFH 6V	CFH 6VUU	CFH 6VR	CFH 6VUUR													6 960	8 530	2 110					
8	0 -0.015	CFH 8	CFH 8UU	CFH 8R	CFH 8UUR	19	11	8	M8x1.25	10	32	20	0.6	4	0.3	0.25	13	4 310	4 710	4 710	20 000	4 020	1 370	8	28.5
		CFH 8V	CFH 8VUU	CFH 8VR	CFH 8VUUR													8 130	11 170	4 710					
10	0 -0.015	CFH10	CFH10UU	CFH10R	CFH10UUR	22	12	10	M10x1.25	12	36	23	0.6	4	0.3	0.3	15	5 390	6 860	6 860	17 000	4 700	1 670	15	45
		CFH10V	CFH10VUU	CFH10VR	CFH10VUUR													9 510	14 500	7 450					
10	0 -0.015	CFH10-1	CFH10-1UU	CFH10-1R	CFH10-1UUR	26	12	10	M10x1.25	12	36	23	0.6	4	0.3	0.3	15	5 390	6 860	6 860	17 000	5 490	2 060	15	60
		CFH10-1V	CFH10-1VUU	CFH10-1VR	CFH10-1VUUR													9 510	14 500	7 450					

\* 无密封圈，适合润滑脂润滑。如果是油润滑，最大允许值可到达数值的 130%。  
若为密封型，数值为该数值的 70%。

外圈公差 (μm)

类型	圆筒外圈	球面外圈
CF6	0/-8	0/-50
CF8,CF10,CF10-1	0/-9	0/-50

附件

类型	树脂塞	螺母
CF6/CF8/CF10/CF10-1	附带 φ4	已预装