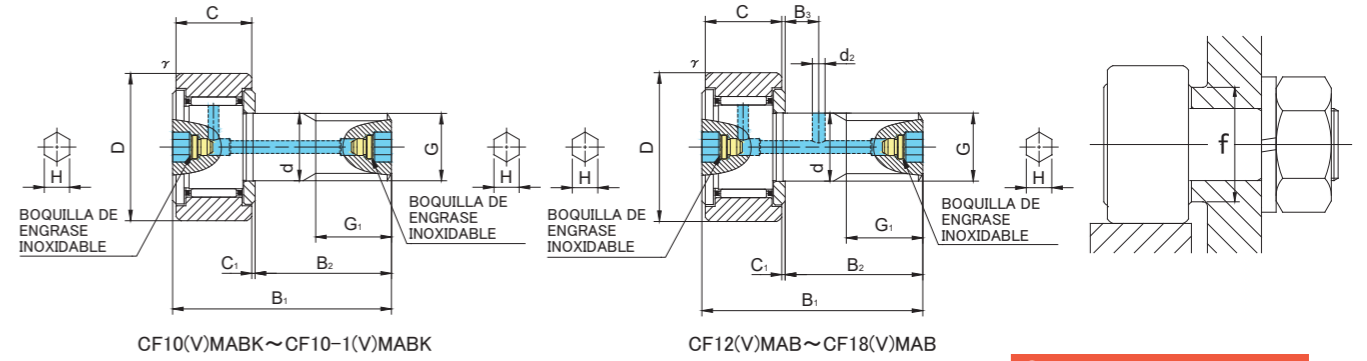




CF..MAB



CF..VMAB



TIPO CF..MAB

Grasa prerrellenada

Diámetro del espárrago (mm)	Designación				Dimensiones (mm)												Capacidad de carga dinámica básica	Capacidad de carga estática básica	Carga máxima permisible	Velocidad límite *	Capacidad de carga de pista		Par de apriete máximo	Masa		
	Anillo exterior cilíndrico		Anillo exterior coronado R500(CF10 ~ CF18)		D	C	d	G	G1	B1	B2	B3	C1	d2	H	rs mín.					f mín.	Cr N			Cor N	N
10	0 -0.015	CF10MABK	CF10MUABK	CF10MRABK													CF10MUURABK	22	12	10			M10×1	12		
		CF10VMABK	CF10VMUABK	CF10VMRABK	CF10VMUURABK	8 740	13 340	7 450	7 500																	
10	0 -0.015	CF10-1MABK	CF10-1MUABK	CF10-1MRABK	CF10-1MUURABK	26	12	10	M10×1	12	36	23	—	0.6	—	5	0.3	15	4 950	6 310	6 860	17 000	5 490	2 060	15	60
		CF10-1VMABK	CF10-1VMUABK	CF10-1VMRABK	CF10-1VMUURABK														8 740	13 340	7 450	7 500				
12	0 -0.018	CF12MAB	CF12MUAB	CF12MRAB	CF12MUURAB	30	14	12	M12×1.5	13	40	25	6	0.6	3	6	0.6	20	7 300	9 010	9 800	14 000	7 060	2 450	22	95
		CF12VMAB	CF12VMUAB	CF12VMRAB	CF12VMUURAB														12 350	18 120	11 270	6 000				
12	0 -0.018	CF12-1MAB	CF12-1MUAB	CF12-1MRAB	CF12-1MUURAB	32	14	12	M12×1.5	13	40	25	6	0.6	3	6	0.6	20	7 300	9 010	9 800	14 000	7 450	2 740	22	105
		CF12-1VMAB	CF12-1VMUAB	CF12-1VMRAB	CF12-1VMUURAB														12 350	18 120	11 270	6 000				
16	0 -0.018	CF16MAB	CF16MUAB	CF16MRAB	CF16MUURAB	35	18	16	M16×1.5	17	52	32.5	8	0.8	3	6	0.6	24	11 080	16 860	18 330	10 000	11 200	3 140	58	170
		CF16VMAB	CF16VMUAB	CF16VMRAB	CF16VMUURAB														19 020	34 610	19 800	4 500				
18	0 -0.018	CF18MAB	CF18MUAB	CF18MRAB	CF18MUURAB	40	20	18	M18×1.5	19	58	36.5	8	0.8	3	6	1	26	13 520	23 180	25 200	8 500	14 400	3 720	87	250
		CF18VMAB	CF18VMUAB	CF18VMRAB	CF18VMUURAB														23 250	47 240	26 560	3 500				

El TIPO CF..MAB tiene orificios de engrase (boquilla de engrase) que están preparados en la cabeza del espárrago y el lado roscado, y también está preparado un orificio de engrase en la superficie exterior del espárrago.

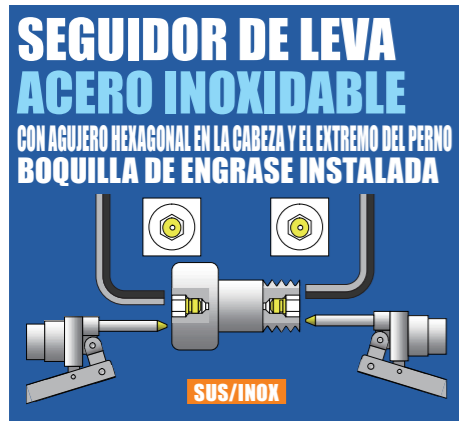
* Sin sellos, ideal para lubricación con grasa. En caso de lubricación con aceite, hasta se permitirá hasta el 130 % de este valor, y el 70 % de este valor se aplicará para tipos con sellos.

TOLERANCIA DE ANILLOS EXTERIORES (µm)

TIPO	Anillo exterior cilíndrico	Anillo exterior coronado
CF10,CF10-1,CF12	0/-9	0/-50
CF12-1,CF16,CF18,CF20-1	0/-11	0/-50
CF20,CF24,CF24-1,CF30	0/-13	0/-50
CF30-1,CF30-2	0/-15	0/-50

ACCESORIOS

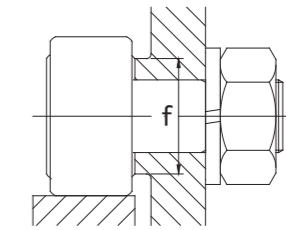
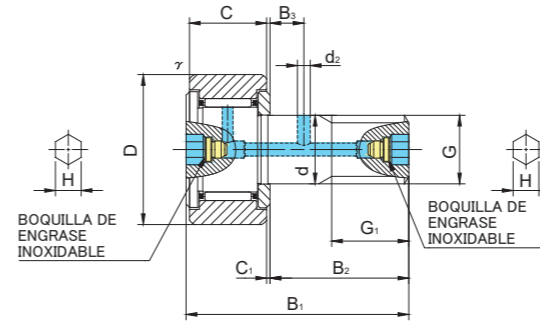
TIPO	Boquilla de engrase	TUERCA
Todos los tipos	Instalado	Fijada



CF..MAB



CF..VMAB



TIPO CF..MAB

Grasa prerrellenada

Diámetro del espárrago (mm)	Designación				Dimensiones (mm)													Capacidad de carga dinámica básica	Capacidad de carga estática básica	Carga máxima permisible	Velocidad límite *	Capacidad de carga de pista		Par de apriete máximo	Masa	
	Anillo exterior cilíndrico		Anillo exterior coronado R1000(CF20 ≤)		D	C	d	G	G1	B1	B2	B3	C1	d2	H	r/s mín.	f mín.					Cr N	Cor N			N
20	0 -0.021	CF20MAB	CF20MUAB	CF20MRAB														CF20MUURAB	52	24	20			M20×1.5	21	
		CF20VMAB	CF20VMUAB	CF20VMRAB	CF20VMUURAB	30 470	59 320	32 140	3 500																	
20	0 -0.021	CF20-1MAB	CF20-1MUAB	CF20-1MRAB	CF20-1MUURAB	47	24	20	M20×1.5	21	66	40.5	9	0.8	4	8	1	36	19 020	31 830	32 140	7 000	21 000	7 150	120	385
		CF20-1VMAB	CF20-1VMUAB	CF20-1VMRAB	CF20-1VMUURAB														30 470	59 320	32 140	3 500				
24	0 -0.021	CF24MAB	CF24MUAB	CF24MRAB	CF24MUURAB	62	29	24	M24×1.5	25	80	49.5	11	0.8	4	8	1	40	28 040	48 410	49 500	6 500	34 200	10 500	220	815
		CF24VMAB	CF24VMUAB	CF24VMRAB	CF24VMUURAB														42 820	84 650	49 500	3 000				
24	0 -0.021	CF24-1MAB	CF24-1MUAB	CF24-1MRAB	CF24-1MUURAB	72	29	24	M24×1.5	25	80	49.5	11	0.8	4	8	1	40	28 040	48 410	49 500	6 500	39 800	12 900	220	1 140
		CF24-1VMAB	CF24-1VMUAB	CF24-1VMRAB	CF24-1VMUURAB														42 820	84 650	49 500	3 000				
30	0 -0.021	CF30MAB	CF30MUAB	CF30MRAB	CF30MUURAB	80	35	30	M30×1.5	32	100	63	15	1	4	8	1	46	41 740	78 250	73 700	5 000	52 600	14 900	450	1 870
		CF30VMAB	CF30VMUAB	CF30VMRAB	CF30VMUURAB														62 210	132 530	73 700	2 200				
30	0 -0.021	CF30-1MAB	CF30-1MUAB	CF30-1MRAB	CF30-1MUURAB	85	35	30	M30×1.5	32	100	63	15	1	4	8	1	46	41 740	78 250	73 700	5 000	56 000	16 100	450	2 030
		CF30-1VMAB	CF30-1VMUAB	CF30-1VMRAB	CF30-1VMUURAB														62 210	132 530	73 700	2 200				
30	0 -0.021	CF30-2MAB	CF30-2MUAB	CF30-2MRAB	CF30-2MUURAB	90	35	30	M30×1.5	32	100	63	15	1	4	8	1	46	41 740	78 250	73 700	5 000	59 300	17 300	450	2 220
		CF30-2VMAB	CF30-2VMUAB	CF30-2VMRAB	CF30-2VMUURAB														62 210	132 530	73 700	2 200				

El tipo CF..MAB tiene orificios de engrase (boquilla de engrase) que están preparados en la cabeza del espárrago y el lado roscado, y también está preparado un orificio de engrase en la superficie exterior del espárrago.

* Sin sellos, ideal para lubricación con grasa. En caso de lubricación con aceite, hasta se permitirá hasta el 130 % de este valor, y el 70 % de este valor se aplicará para tipos con sellos.

TOLERANCIA DE ANILLOS EXTERIORES (µm)

TIPO	Anillo exterior cilíndrico	Anillo exterior coronado
CF10,CF10-1,CF12	0/-9	0/-50
CF12-1,CF16,CF18,CF20-1	0/-11	0/-50
CF20,CF24,CF24-1,CF30	0/-13	0/-50
CF30-1,CF30-2	0/-15	0/-50

ACCESORIOS

TIPO	Boquilla de engrase	TUERCA
Todos los tipos	Instalado	Fijada