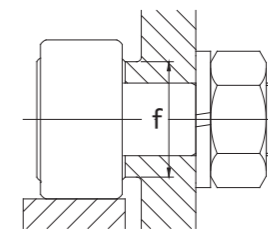
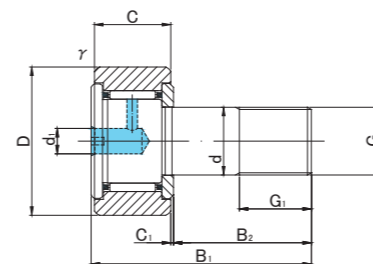


CF..M



CF..VM



CF..M 类型

预包装润滑脂

螺柱直径 (mm)	类型代号				尺寸 (mm)												基本额定动负荷	基本额定静负荷	最大允许载荷	允许转速*	轨道载荷能力		最大拧紧力矩	质量
	圆筒外圈		球面外圈 R250(CF5) R500(CF6 ~ CF10-1)		D	C	d	G	G1	B1	B2	C1	d1	rs 最小	f 最小	Cr N					Cor N	N		
5	h7公差 0 -0.012	无密封圈	带密封圈	无密封圈													带密封圈	13	9	5			M5×0.8	7.5
		CF 5M	CF 5MUU	CF 5MR	CF 5MUUR	4 690	5 060	1 420	11 600															
6	h7公差 0 -0.012	无密封圈	带密封圈	无密封圈	带密封圈	16	11	6	M6×1	8	28	16	0.6	4	0.3	11	3 330	3 330	2 110	25 000	3 430	1 080	3	18.5
		CF 6M	CF 6MUU	CF 6MR	CF 6MUUR												6 400	7 840	2 110	12 000				
8	h7公差 0 -0.015	无密封圈	带密封圈	无密封圈	带密封圈	19	11	8	M8×1.25	10	32	20	0.6	4	0.3	13	3 960	4 330	4 710	20 000	4 020	1 370	8	28.5
		CF 8M	CF 8MUU	CF 8MR	CF 8MUUR												7 470	10 270	4 710	9 000				
10	h7公差 0 -0.015	无密封圈	带密封圈	无密封圈	带密封圈	22	12	10	M10×1.25	12	36	23	0.6	4	0.3	15	4 950	6 310	6 860	17 000	4 700	1 670	15	45
		CF10M	CF10MUU	CF10MR	CF10MUUR												8 740	13 340	7 450	7 500				
10	h7公差 0 -0.015	无密封圈	带密封圈	无密封圈	带密封圈	26	12	10	M10×1.25	12	36	23	0.6	4	0.3	15	4 950	6 310	6 860	17 000	5 490	2 060	15	60
		CF10-1M	CF10-1MUU	CF10-1MR	CF10-1MUUR												8 740	13 340	7 450	7 500				

* 无密封圈，适合润滑脂润滑。如果是油润滑，最大允许值可到该数值的 130%。
若为密封型，数值为该数值的 70%。

外圈公差 (μm)

类型	圆筒外圈	球面外圈
CF5M,CF6M	0/-8	0/-50
CF8M,CF10M,CF10-1M	0/-9	0/-50

附件

类型	树脂塞	不锈钢螺母
CF5M	—	已预装
CF6M/CF8M/CF10M/CF10-1M	附带 φ4	已预装